



Dossier de Presse

PARIS LIVE RADIO

Juillet 2004

CONTACTS

Richard Booth
richard@parislive.fm

01.53.09 26.20

CITY NEWS & ONLY HIT MUSIC

in English, from France

SOMMAIRE

| | |
|---|----|
| 1. PARIS LIVE RADIO | 4 |
| 2. L'HISTOIRE DE PARIS LIVE RADIO | 5 |
| 3. LES EMISSIONS | 6 |
| 4. MUSIC PLAYLIST | 7 |
| 5. PARIS LIVE MARKETING | 8 |
| 6. COMMENT NOUS ÉCOUTER | 9 |
| 7. CHIFFRES & DONNÉES | 10 |

Nous sommes

**1 STATION DE RADIO QUI S'ADRESSE A
740 000 ANGLOPHONES EN ILE DE FRANCE &
15 000 000 DE TOURISTES ANGLOPHONES**

Sur les ondes

CITY NEWS & ONLY HIT MUSIC

1. PARIS LIVE RADIO

PARIS LIVE RADIO (PLR) est la toute première radio commerciale en France à émettre exclusivement en Anglais.

PLR est la première et unique source d'informations françaises en anglais. Nos deux flashes par heure vous donnerons les dernières nouvelles de la capitale tout en gardant une perspective nationale et internationale.

PLR a déjà généré une audience quotidienne de plus de **30.000 auditeurs** et près de **120 000 connexions par mois** sur le site Internet.

La programmation musicale de PLR ainsi que ses divers talk-shows culturels et musicaux visent un public de 18 à 45 ans.

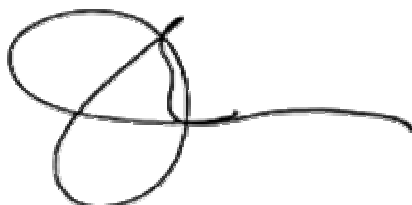
« Nous offrons à nos auditeurs la possibilité de nous écouter sur différents médias », dit le directeur de PLR, M. Renzie Duncan. « Nous sommes présent là où se trouvent notre cible d'auditeurs: nous émettons sur Internet, sur le câble, par satellite et également sur la nouvelle radio numérique DAB, permettant aux auditeurs de nous écouter chez eux, au bureau et même dans leur voiture ».

PLR est en partenariat avec Canal Satellite ainsi que NC Numericable. La radio peut donc être écouté sur ces différents réseaux. Ceci permet à PLR d'être présent dans un grand nombre de chambres d'hôtel à travers Paris.

Environ 50%¹ des abonnés de Canal Satellite écoutent régulièrement la radio via le câble et le satellite pour leur parfaite qualité d'écoute.

PLR est également en direct sur Internet 24h/24 et 7 jours/7 sur son site web qui apporte une source complète d'informations sur Paris. Le site cible les auditeurs franciliens ainsi que les nombreux internationaux qui comptent se rendre en France.

PLR a récemment entamé les négociations pour l'acquisition d'une licence commerciale qui permettra d'émettre sur la bande FM.



Ian de Renzie Duncan
Directeur



¹ Source: CanalSatellite 2003



2. L'HISTOIRE DE PARIS LIVE RADIO

L'idée de lancer une station de radio de langue anglaise est venue à Renzie Duncan en 1994 pendant une brève visite à Paris. Ce n'est que vers la fin de 2001 qu'il entama réellement son projet de radio- un projet qu'il a mené pendant plus de deux ans et qu'il est fier de lancer sur les ondes le 11 Mai, 2004.

« Lorsque je suis arrivé ici, j'ai été très étonné de ne pas pouvoir trouver de radio anglophone sur Paris », explique-t-il « Je parlais très peu français et je voulais simplement découvrir ce qui se passait dans la capitale. Maintenant, je peux combler ce vide avec PLR ».

Les deux dernières années ont été consacrées à rassembler une équipe de 30 journalistes, techniciens et commerciaux de différents pays, ainsi qu' à trouver et installer les studios de PLR à Cité Véron (92, boulevard de Clichy, 75018) tout près du Moulin Rouge.

« Nous avons eu beaucoup de chance de trouver de si bons studios », explique Renzie Duncan. « Nous sommes juste à coté du Moulin Rouge et en plein cœur de la scène musicale de Paris, avec La Cigale, L'Elysée Montmartre, La Loco et O'Sullivan's by the Mill près de nos studios. Ceci nous aidera à diffuser la meilleure musique de la capitale sur nos ondes».

L'équipe internationale de PLR compte des Australiens, des Britanniques, des Français, des Japonais, des Suédois, des Indonésiens et des Égyptiens. *The Breakfast Show* est présenté par Angela Carrington et Paul Vincent. Leur émission a pour but de « réveiller les gens avec le sourire pour les aider à bien commencer leur journée ». Natasha Black et Robbie Nock présenteront ensemble l'émission de l'après-midi, *l'Afternoon Overdrive*. Robbie Nock, un Gallois d'origine, décrit l'émission comme « trois heures de super musique, de bonnes parties de rigolades, et de clins d'œil Parisiens ». Après 22 heures la radio change de cap ... 'les tubes et les hits' sont remplacés par un style plus nocturne dans l'émission *Downtime* et ses 'notes tardives du souterrain parisien' de 22 heures à minuit.

Puis il y a la rédaction de PLR qui assure la continuité des informations à travers la journée. « Nous tenons beaucoup à livrer à nos auditeurs l'actualité au quotidien tant locale que nationale et internationale. Avec des flashs toutes les demi-heures, nous deviendrons l'incontournable source d'informations pour les franciliens anglophones », dit Renzie Duncan.



IAN DE RENZIE DUNCAN Directeur de PLR

3. LES EMISSIONS

Paris Live Radio offre un bouquet d'émission unique et dynamique:

THE BREAKFAST SHOW

Lun-Ven • 08h00-11h00

Tout le monde sait qu'un bon régime équilibré et nourrissant est important pour le Petit Déjeuner... et c'est justement ce que Paul Vincent et Angela Carrington comptent vous apporter dans leur Breakfast show. Réveillez-vous de bonne humeur tous les matins avec cette équipe de choc. Vos chansons favorites, interviews originaux, et jeux seront au rendez-vous. Alors n'hésitez plus!



PAUL & ANGELA The Breakfast Show

AFTERNOON OVERDRIVE

Lun-Ven • 16h00-19h00

Un garçon du Pays de Galles et la voix rauque de notre Suédoise préférée - c'est tout ce dont vous avez besoin pour 3 heures de rires, de discussions et de musique. De leur sac à malice, Natasha Black et Robbie Nock vous sortiront des prix à gagner, des interviews avec des musiciens, acteurs et autres « people » du moment. Quoi de mieux pour se détendre après une dure journée de labeur, ou pour vous donner la pêche avant votre soirée à l'extérieur ? Rien.... alors profitez-en !

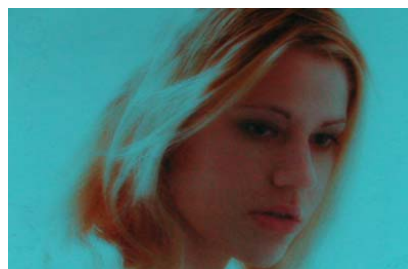


NATASHA BLACK & ROBBIE NOCK
Afternoon Overdrive

THE LAURA G SHOW

Lun-Ven • 20:00-22:00

Le LAURA G SHOW est l'émission des exclusivités Pop Rock. Et pour ceux qui préfèrent les rythmes Funky, chauffez vos oreilles pour des morceaux Hip Hop aux lourdes basses venues des quatre coins du monde. Au programme : des morceaux de qualités de genres varies et complémentaires et des tonnes d'informations délirantes sur le monde de la musique.



LAURA G The Laura G Show

DOWNTIME

Lun-Ven • 22h00-01h00

Les bruits des souterrains nocturnes avec DJ Myles. Une programmation musicale bien musclée pour ceux qui prennent la musique avec beaucoup de sérieux. Tenez-vous prêts à être ensorcelés de 22 heures à minuit par la trip-hop et la hip-hop, le rap et le reggae, ainsi que la 'dance' en passant par la world music et la soul. Et, en exclusivité, les Vendredi et Samedi soir après minuit, vous aurez droit à la tournée des DJs en live sans aucune interruption.



MYLES Downtime

CLASSICAL PARIS

Dimanche • 19h00-20h00

Une émission unique de musique classique avec des reportages sur l'histoire musicale légendaire de Paris et des interviews en exclusivité d'artistes internationaux. Présenté et produit par Jon Tolansky, un présentateur de renommée internationale, écrivain et ancien musicien.



JON TOLANSKY Classical Paris

FRANKLY SPEAKING

Dimanche • 14:00-14:30

'Frankly Speaking' est un talk show qui réunit des écrivains passionnants, des artistes avant-gardistes, des penseurs originaux et des fortes personnalités culturelles. L'émission célèbre l'éclectisme, la diversité et les récits des personnes passionnantes qui font un travail à la fois impressionnant et innovant.



DAVID APPLEFIELD Frankly Speaking

4. MUSIC PLAYLIST

PLR cible le meilleur du **City News & Only Hit Music**. C'est pourquoi vous n'entendrez sur PLR que le meilleur de la musique d'hier et d'aujourd'hui, comprenant :

Anglais:

- BLACK EYED PEAS
- FRANZ FERDINAND
- JILL SCOTT
- DAVID BOWIE
- SCISSOR SISTERS
- THE DARKNESS
- ZERO 7
- RED HOT CHILI PEPPERS
- KELIS
- N*E*R*D
- FUN LOVING CRIMINALS
- GOLDFRAPP
- DEATH IN VEGAS
- BRITNEY SPEARS
- COLDPLAY
- STEREOPHONICS
- D-12 / EMINEM
- AC / DC
- FOUNTAINS OF WAYNE
- U2
- KYLIE MINOGUE
- PINK FLOYD
- MUSE
- LOU REED
- OUTKAST
- JAMELIA
- ROLLING STONES
- LENNY KRAVITZ
- THE CLASH
- THE STROKES
- USHER featuring LUDACRIS
- Shut up
- Take Me Out
- It's Love
- Young Americans
- Laura
- A Thing Called Love
- When it Falls
- Californication
- Milkshake
- The Way She Moves
- Up on the Hill
- Felt Mountain
- Hands Around My Throat
- Toxic
- Warning Sign
- Have a Nice Day
- My Band
- Thunderstruck
- Stacey's Mom
- Elevation
- Spinning Around
- Money
- Song for Absolution
- Take a Walk on the Wild Side
- Hey ya
- Superstar
- Can't Stop
- American Woman
- Should I Stay or Should I Go?
- Reptilia
- Yeah

Français:

- AIR
- INDOCHINE
- NADIYA
- LES RITA MITSOUKO
- DIONYSOS
- MC SOLAAR / GURU
- M
- LUKE
- SINGUILA
- DIAM
- CIRQUE DE MILLENIUM
- CORNEILLE
- CALI
- CARLA BRUNI
- Cherry Blossom Girl
- Electrastar
- Parle-moi
- Don't forget the Night
- When I was a Jedi
- Le Bien / Le Mal
- Je dis aime
- Sentinelle
- Aicha
- Noble Art
- Kangaroo Nomad
- Parce qu'on vient de Loin
- Elle m'a dit
- Raphael

Cette playlist est uniquement un échantillon. Notre programmation inclut les classiques, les tubes francophones et anglophones d'hier et d'aujourd'hui, du hip-hop et du live. Notre directeur musical met à jour la musique chaque semaine.

5. PARIS LIVE MARKETING

Paris Live Radio c'est une perspective nouvelle et différente de notre capitale. Elle s'est créé une stratégie sur-mesure pour attirer et fidéliser ses auditeurs. Elle met l'accent sur sa différence avec les stations de radios plus traditionnelles. Son contenu, entièrement en langue anglaise, vise la communauté francilienne anglophone qui a besoin d'un outil tel que PLR pour trouver ses repères dans la capitale et se tenir au courant de ce qui s'y passe.

EVENEMENTS LIVE

PLR a lancé un tremplin musical à Paris, « **Battle of the Bands** » - une compétition, qui, toute l'année durant, permet aux jeunes musiciens de faire leurs preuves sur une superbe scène juste au dessus de nos studios au bar « O'Sullivans by the Mill », 92, boulevard de Clichy. Une fois par mois, 3 groupes s'affrontent avec l'espoir d'obtenir le titre de « Meilleur Groupe de Rock Français ». L'évènement est sponsorisé par Fender et Yamaha. Les gagnants remporteront des instruments et du matériel offerts par nos sponsors ainsi qu'un contrat d'enregistrement d'un album de la part de PLR.

A L'ÉCOUTE DES PAVÉS DE PARIS

Communiquer avec nos auditeurs et se retrouver dans les rues avec eux, au cœur de l'action, c'est du PLR tout craché. Pendant la semaine et les week-ends, le 4x4 **PLR Hummer Four Wheel Drives** parcourra les rues de Paris pour offrir toutes sortes de prix – billets de cinéma et de concert, des articles PLR (t-shirt, tasses, briquets...). Restez à l'écoute et apprêtez-vous à sérieusement vous amuser et à remporter de supers prix !

COMPETITIONS & PROMOTIONS

Paris Live Radio prévoit d'organiser le plus de compétitions possible – nous sommes dévoués à nos auditeurs et nous voulons être sûrs qu'ils obtiendront ce qu'ils souhaitent. Des promotions seront à la une de nos émissions. Vous pourrez également les retrouver, tout comme les conseils du jour pour faire de bonnes affaires, sur notre site www.parislive.fm. Vous vous sentez chanceux? Alors branchez vous sur PLR et préparez-vous à gagner.

ÉVÈNEMENTS CULTURELS

En tant que première radio de langue anglaise en France, notre but est naturellement de communiquer avec toute la population internationale qui vit, travaille, ou voyage à Paris. Nous prévoyons de sponsoriser un certain nombre d'évènements culturels, artistiques, et symboliques – comme l'Entente Cordiale qui fête les 100 ans de relations Franco-Britannique ainsi que des futurs festivals de cinéma et de comédie.



6. COMMENT NOUS ÉCOUTER

A partir du 11 Mai 2004 vous pourrez écouter PLR :

- Sur Internet : www.parislive.fm
- Via Canal Satellite ET Canal Plus (Ch 118)
- Via NOOS (touche radio)
- Via le cable sur NC Numericable (Ch 150)
- PLR est aussi disponible sur DAB (Digital Audio Radio) sur la fréquence : 1463.232 MHz LG.

Nous sommes en négociations pour l'obtention d'une fréquence FM d'ici 2005 pour accroître encore notre taux d'écoute.

7. CHIFFRES & DONNÉES

Les auditeurs de PARIS LIVE RADIO

... Au total près de 30,000 auditeurs quotidiens sur Internet, Satellite & Cable ...

... se sont connectés sur WWW.PARISLIVE.FM avec plus de 120,000 visites par mois

LES AUDITEURS DE PARIS LIVE RADIO SONT ...

... des adultes anglophones qui ont entre 18 et 45 ans, qui s'intéressent à l'actualité dans leur communauté à travers des flashes réguliers et des émissions thématiques et engageantes. Ils veulent aussi écouter le top de la musique d'hier et d'aujourd'hui...

... des aventuriers internationaux entre 18 et 45 ans qui cherchent une nouvelle perspective sur Paris et un humour intelligent

... actifs, participent à la vie culturelle de leur ville et ont un potentiel de consommation élevés

PARIS LIVE RADIO C'EST...

- **l'originalité, le dynamisme, l'information**
- **en Anglais ... la langue la plus parlée après le Français en Ile de France**
- **votre source unique d'actualité locale et régionale en anglais**
- **innovant**
- **votre "Officiel du Fun" (ou de l'amusement)**

LES AUDITEURS DE PARIS LIVE RADIO ...

- **sont des gens qui aiment écouter et parler l'anglais**
- **sont positifs**
- **sont aventureux**
- **aiment s'amuser**
- **sont indépendants**
- **ont un potentiel de consommation élevé**

LES GENS QUI LA RADIO ECOUTENT VIA LE SATELLITE OU LE CABLE

- **60% des 5.9 millions d'abonnés écoutent régulièrement la radio via CanalSatellite***
- **50% des 1.1 millions d'abonnés écoutent régulièrement la radio via NOOS ****
- **50% des 790 974 abonnés écoutent régulièrement la radio via NC Numericable *****
- **8.1% de tous les auditeurs de radio l'écoutent via le cable ******

Audience Totale: 7.83 millions d'auditeurs

**Cible Effective: 4.53 millions d'auditeurs écoutent régulièrement la radio via
cable/satellite en IDF**

* Source: MediaMetrie, MediaCabSat Feb 2004

** Source: NOOS 2004

*** Source: NC Numericable 2004

**** Source: MediaMetrie Equipement Radio April-June 2000

LES AUDITEURS DE RADIO SUR INTERNET

- **Plus de 3 millions de personnes par semaine écoutent la radio sur l'Internet en France ***
- **Notre partenaire «streaming» - COMFM – reçoit plus de 2,4 millions visiteurs / mois ****
- **Moyenne du temps d'écoute d'un programme en direct sur COMFM – 35 minutes *****
- **2.1% des auditeurs écoutent la radio sur Internet ******
- **Ceci équivaut à 840,000 auditeurs quotidiens en l'an 2000 (chiffres les plus récents)**

* Source: Mediametrie, 2004

** Source: Mediametrie, CyberStat Feb 2004

*** Source: COMFM 2004

**** Source: Mediametrie Equipement Radio April-June 00

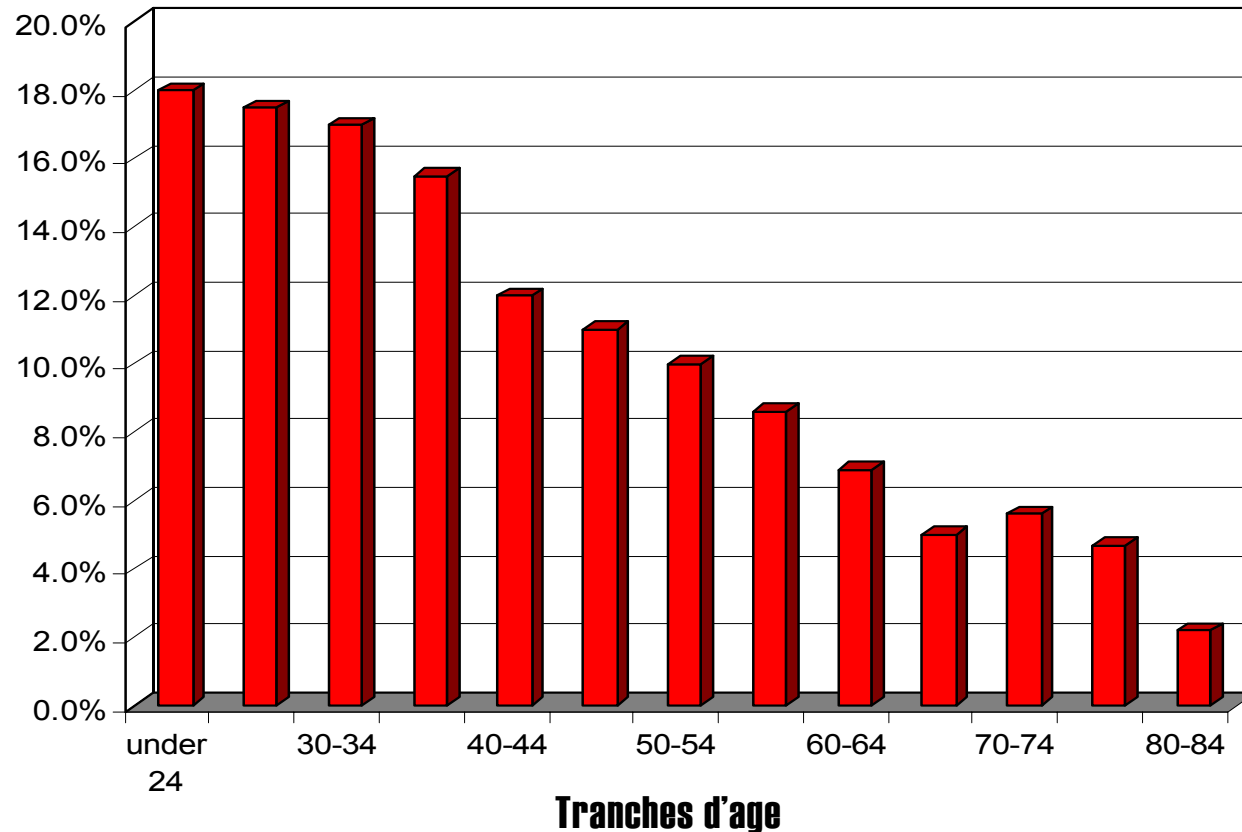
OBJECTIFS DE LA PART DE MARCHÉ

Dans un premier temps PLR compte:

- **Attirer un cumul de 50,000 auditeurs par jour**
- **Attirer un cumul de 250,000 auditeurs par semaine**
- **Attirer un cumul de 500,000 auditeurs par semaine d'ici 12 mois basé sur une hausse de 6% du taux d'audience par mois**

POURCENTAGE DES ANGLOPHONES EN ILE DE FRANCE PAR AGE *

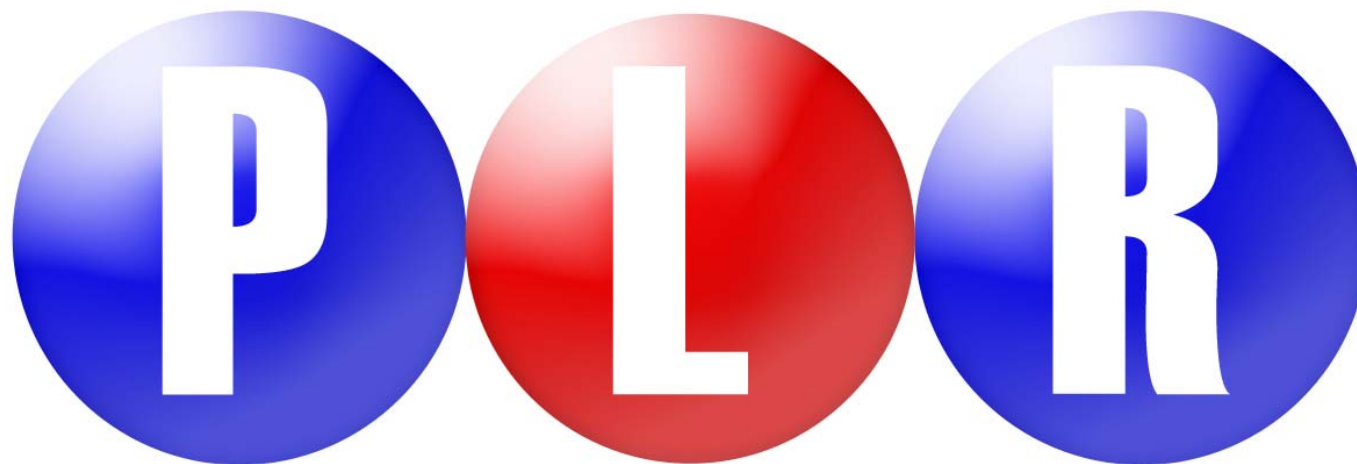
Plus d'1 Francilien sur 10 parlent Anglais *



* Source: 'ILE DE FRANCE, à la Page', INSEE, AOUT 2003

PROGRAMMATION

| | MONDAY | TUESDAY | WEDNESDAY | THURSDAY | FRIDAY | SATURDAY | SUNDAY | |
|-------|---|---------|-----------|----------|--------|--|--|-------|
| 07h00 | | | | | | | | 07h00 |
| 08h00 | BREAKFAST SHOW with Paul & Angela | | | | | BREAKFAST SHOW BEST OF RE-RUN | BREAKFAST SHOW BEST OF RE-RUN | 08h00 |
| 10h00 | | | | | | | | 10h00 |
| 11h00 | | | | | | | | 11h00 |
| 11h30 | MUSIC | | | | | FRANKLY SPEAKING | FRANKLY SPEAKING | |
| 12h00 | | | | | | 12h00 | | |
| | 100% LUNCH 100% MUSIC | | | | | CLASSICAL PARIS | CLASSICAL PARIS | |
| | | | | | | 13h00 | | |
| | | | | | | 16h00 | | |
| 16h00 | AFTERNOON OVERDRIVE with Natasha Black & Robbie Nock | | | | | AFTERNOON OVERDRIVE BEST OF RE-RUNS | AFTERNOON OVERDRIVE BEST OF RE-RUNS | 16h00 |
| 17h00 | | | | | | | | 17h00 |
| 19h00 | | | | | | | | 19h00 |
| 20h00 | MUSIC | | | | | MUSIC | CLASSICAL PARIS | 20h00 |
| 21h00 | THE LAURA G SHOW with Laura G | | | | | THE LAURA G SHOW BEST OF RE-RUNS | MUSIC | 21h00 |
| | | | | | | | FRANKLY SPEAKING | |
| 22h00 | DOWNTIME with Myles Neave | | | | | DOWNTIME BEST OF RE-RUNS | MUSIC | 22h00 |
| 00h00 | | | | | | | | 00h00 |



Portée de PLR : 4.5 millions de personnes via cable & satellite en IDF *

*** Source: Media Metrie / NOOS / Canal Satellite 2004**